

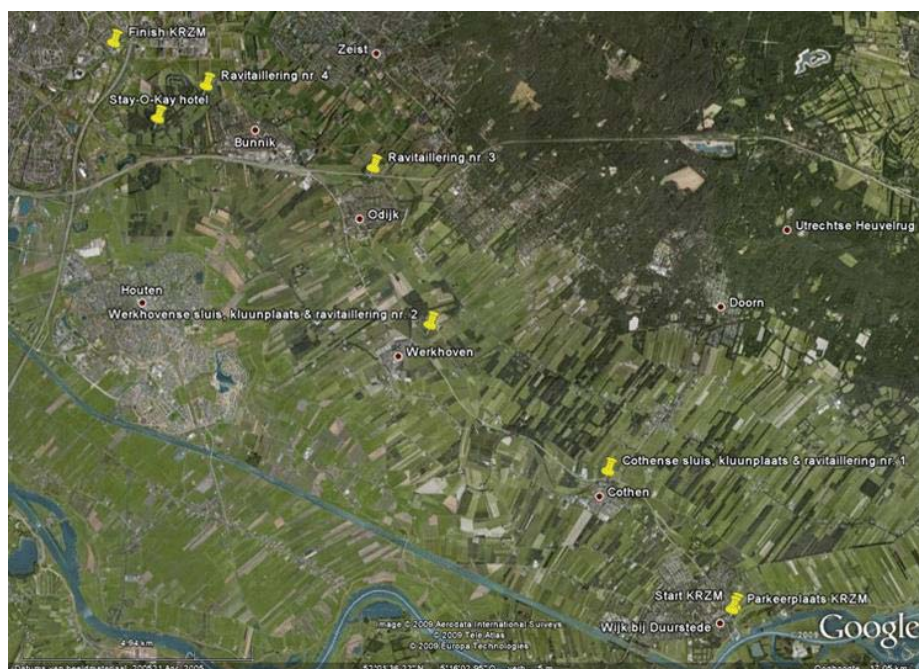
10.31 6^e Kromme Rijn Zwemmarathon, Wijk bij Duurstede – Utrecht voor “Stop Tetanus”

datum	zondag 30 augustus 2015
locatie	Kromme Rijn van Wijk bij Duurstede naar Utrecht.
startlocatie	Zie voor start- en finishlocaties en het parcours de website
organisatie	Peter van Mosel e.a.
baanlengte en -vorm	24km met stroming de rivier volgende tot het maximale aantal deelnemers
sluiting inschrijving	(circa 100) bereikt is
kosten per deelnemer	€ 27,50
kosten per kano	€ 10,00
kosten per inzittende	€ 10,00
kosten p.p bus	€ 7,50 (voor de start, van de finish naar start plaats)
inschrijvingen	krommerijnzwemmarathon.nl/Inschrijven
contactpersoon organisatie	Peter van Mosel
telefoon organisatie	
telefoon wedstrijd dag	
e-mail organisatie	Peter@krommerijnzwemmarathon.nl
website	krommerijnzwemmarathon.nl



programma	aanvang ca	ow-klas
1 verzamelen en briefing	09.30 uur	
24km prestatietocht (voor solo-zwemmers en estafettes)	10.00 uur	géén
finish eerste zwemmers	vanaf 15.00 uur	
finish laatste zwemmers	tot 19.00 uur	

- opm 1** De Kromme Rijn Zwemmarathon is een toertocht en dus geen wedstrijd voor individuele zwemmers en voor team. Aan de deelnemers en de grootte van de teams worden geen eisen gesteld.
- opm 2** Er zijn bij de start geen kleedruimtes aanwezig. U zelf dus uw zwembroek of badpak “en plein public” moeten aantrekken of deze al van te voren aandoen. Wetsuits kan men gewoon bij de startlocatie aantrekken.
- opm 3** 5 minuten voor de start zal iemand van de organisatie nog de laatste mededelingen doen aangaande watertemperatuur, eventuele bijzonderheden, etc.
- opm 4** Dit jaar komen de opbrengsten van de Kromme Rijn Zwemmarathon ten gunste van **Stop Tetanus** Onder de naam STOP Tetanus geeft Kiwanis District Nederland de komende jaren invulling aan het internationale ELIMINATE project waarin Kiwanis International en UNICEF hun krachten bundelen om een eind te maken aan tetanus bij moeders en pasgeborenen. Deze dodelijke ziekte eist jaarlijks het leven van 60.000 onschuldige baby's en een groot aantal vrouwen. De gevolgen van de ziekte zijn ondraaglijk: pasgeborenen lijden aan terugkerende pijnlijke spierkrampen en extreme gevoeligheid voor licht en aanraking.



Route vanaf A12 afslag

Bunnik:

N229 richting Wijk Bij Duurstede. Bij binnenkomst Wijk Bij Duurstede alsmear rechtdoor blijven rijden over de Graaf van Lynden van Sandenburgweg. Die gaat over in de Zandweg. In de bocht bij het Shell tankstation, links aanhouden en de Singel oprijden. Dus *niet* met de bocht mee rechtsaf slaan! De Singel volgen tot je bij de parkeerhaven tussen de Singel en het Walplantsoen komt. De vierde straat links is de “Blauwe Pannen”.

Parkeren:

Gezien de beperkte parkeergelegenheid gelieve niet aan de “Blauwe Pannen” te parkeren, maar op de parkeerhaven tussen de Singel en het Walplantsoen. U kunt uw auto daar kosteloos stallen.